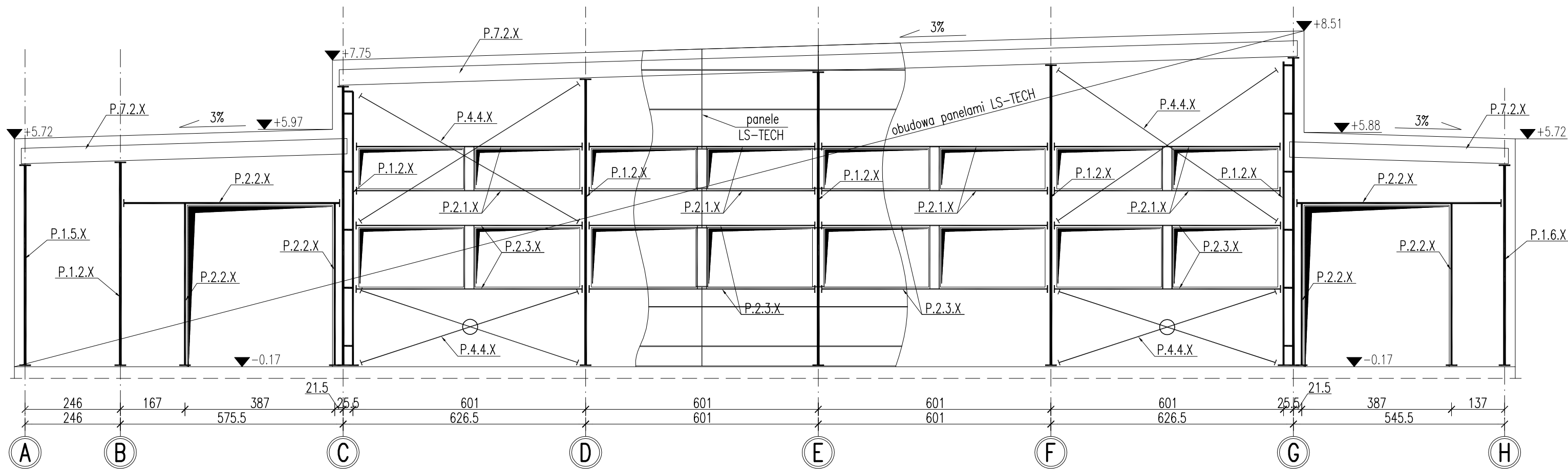


# UKŁADY KONSTRUKCYJNE – część 2

skala 1:100

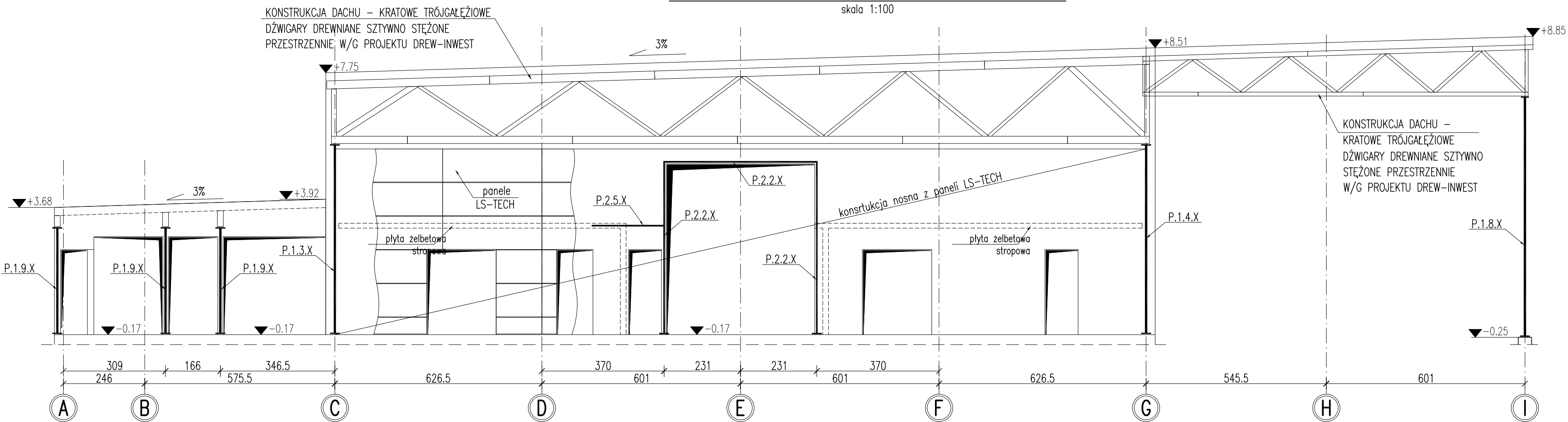
## UKŁAD KONSTRUKCYJNY W OSI 15

skala 1:100



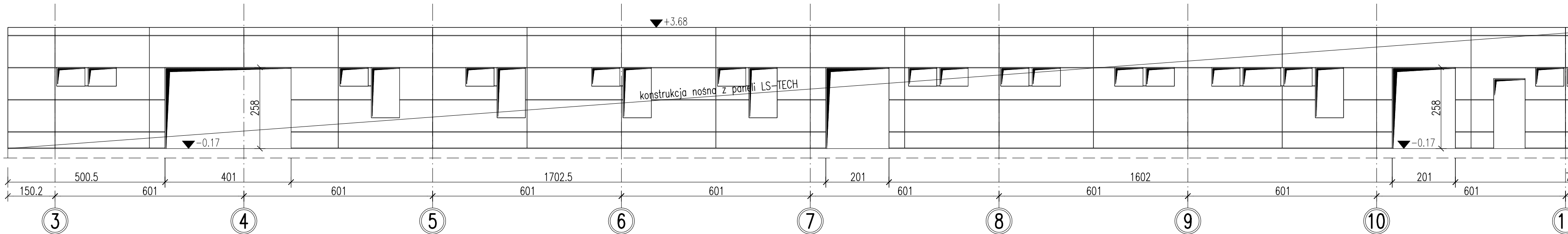
## UKŁAD KONSTRUKCYJNY W OSI 4

skala 1:100



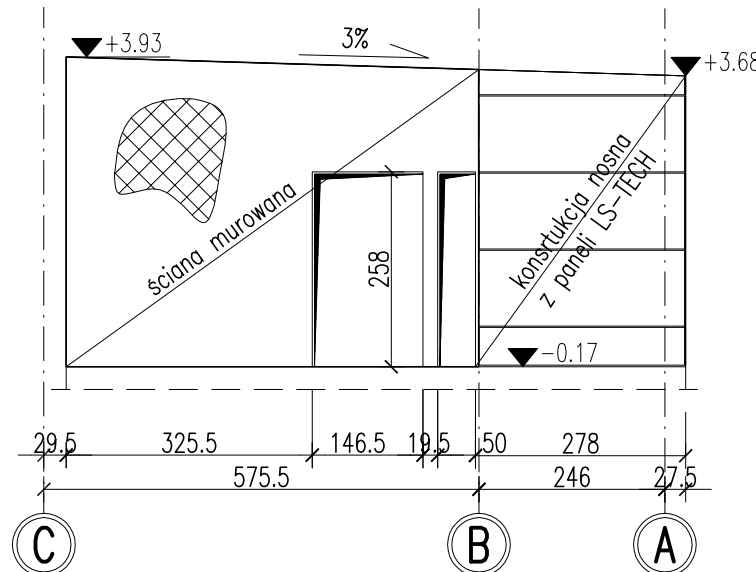
## UKŁAD KONSTRUKCYJNY W OSI A

skala 1:100



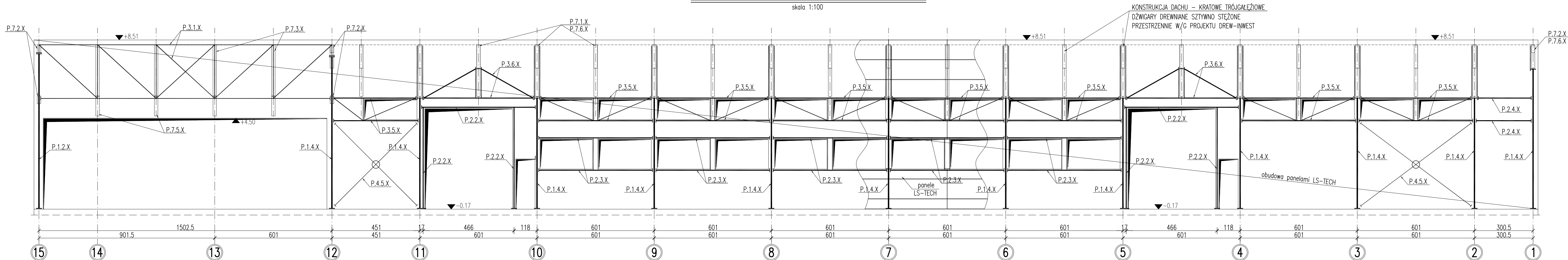
## UKŁAD KONSTRUKCYJNY PRZY OSI 3

skala 1:100



## UKŁAD KONSTRUKCYJNY W OSI G

skala 1:100



UWAGI:  
1. Symbol X w numeracji pozycji konstrukcji hali jest indeksem rozwijalnym do określenia w projekcie wykonawczym konstrukcji.

STAL: A-IIIN, St3SX  
BETON: B25 ±0.00=258,80m n.p.m.

LP. TREŚĆ AKTUALIZACJI PODPIS

**P.B.P."JUKON"** 31-543 Kraków ul. Fr. Nullo 8/2  
tel/fax: 12 446-42-56 e-mail: jukonbiuro@interia.pl

Niniejszy rysunek nie może być powielany, kopiowany, udostępniany osobom trzecim bez zgody P.B.P. JUKON

OBIEKT : HALA PRODUKCYJNA Z INFRASTRUKTURĄ TECHNICZNĄ  
WRAZ Z UKŁADEM KOMUNIKACYJNYM

działki nr 1933/34, 2481/31, 2856/31, 2857/31, część działki 2474/31  
obr. Studzińskie, położona w Studzińskich przy ul. Jasickiej

PROJEKTANT : mgr inż. Zbigniew Jaworski  
OPRACOWANIE : mgr inż. Jarosław Dudzik  
SPRAWDZAJĄCY : mgr inż. Maria Różycka

Przedmiot rysunku :  
Nr rysunku : JPK/13/18  
05